

dne **25. 8. 2022** od **7:45** do **16:30** hodin

---

**Plánovaná odstávka zahrnuje tyto lokality:****Liteň (okres Beroun)**část obce **Běleč**

č. p. 270, 275

č. ev. 1-5, 8, 9, 11, 14, 16, 17, 18, 19, 21, 22, 25, 50, 54, 56, 60, 123

**Horní:** č. p. 216, 235, 244, 246, 249, 253, 271**K Pískovně:** č. p. 255, 256, 257, 259, 273, 281, 731**K Vatinám:** č. p. 201, 213, 218, 228, 241; č. ev. 15**Karlštejnská:** č. p. 220, 224, 237, 240, 242, 248, 258, 269, 283, 724, 726, 732**Květnové revoluce:** č. p. 202, 207, 208, 209, 211, 215, 217, 219, 221, 225, 226, 227, 230, 232, 247, 251, 252, 254, 263, 268, 721, 722, 728; č. ev. 61**Pod Homolí:** č. p. 262**Pod Zastávkou:** č. p. 214, 236, 245, 725, 729**Potoční:** č. p. 205, 206, 222, 233**Vatina:** č. p. 264, 266**Ve Vrchu:** č. p. 234, 239, 250, 260, 261kat. území **Běleč u Litně** (kód **685232**): parcelní č. 188, 401/2, 427, 447/4, 464/2, 464/100, 466/1**Svinaře (okres Beroun)**část obce **Lhotka**

č. p. 22

č. ev. 7, 8, 9, 11, 13, 14, 19-24, 27, 28, 29, 31, 41, 51, 61-65, 69-74, 76, 79, 81-93, 95, 106, 108, 112, 115, 121, 124, 310

**K Dubu:** č. p. 36; č. ev. 75, 80**K Hájku:** č. p. 7, 10**K Hájovně:** č. ev. 66**K Višňovce:** č. p. 32**K Zahrádkám:** č. p. 26

---

**UPOZORNĚNÍ**

**Dotčené zařízení distribuční soustavy je nutné i v době odstávky považovat za zařízení pod napětím**, a proto vás žádáme o dodržení všech zásad bezpečnosti a provedení opatření potřebných k zamezení případných škod na zdraví a majetku. | Provozovatelé výroben elektřiny jsou povinni zajistit přerušeni dodávky elektřiny z výroby do vypnutého úseku distribuční soustavy.

---

**NEJDE VÁM ELEKTŘINA...**

**TIP:** Registrujte se zdarma na [www.cezdistribuce.cz/sluzba](http://www.cezdistribuce.cz/sluzba) a informace o odstávkách elektřiny budete dostávat e-mailem nebo SMS. U poruch zasíláme SMS s předpokládanou dobou obnovení dodávek. | Aktuální stav dodávek elektřiny na konkrétní adrese zjistíte snadno, rychle a bez registrace na portále **Bez Šťávy** ([www.bezstavy.cz](http://www.bezstavy.cz)).

---

**Lipová: č. p.** 1-6, 8, 9, 11-18, 20, 27, 34, 39

**Lomená: č. ev.** 17, 18

**Souběžná: č. p.** 21, 24; **č. ev.** 30

**Třebaňská: č. ev.** 12, 15

část obce **Svinaře**

**Řevnická: č. p.** 26

kat. území **Svinaře** (kód **760790**): **parcelní č.** 69/2, 166/5, 166/60, 255/15, 255/30, 534, 1844/1, 1845/1, 1846/1

### **Zadní Třebaň** (okres Beroun)

**č. ev.** 107, 375, 412

**K Vatinám: č. ev.** 104

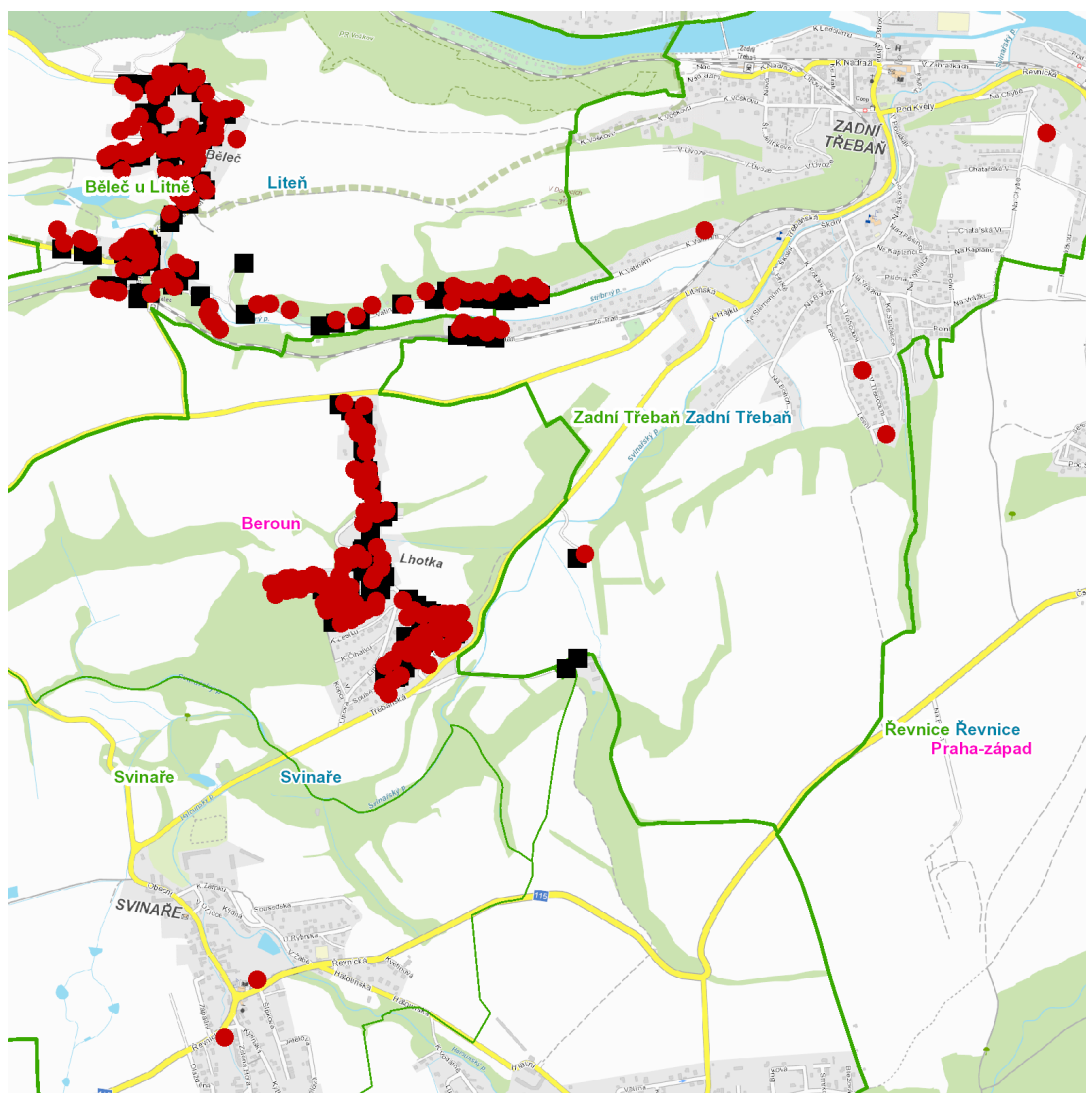
**V Třebcouni: č. ev.** 105, 110

**Za Tratí: č. ev.** 209

---

### **UPOZORNĚNÍ**

**Dotčené zařízení distribuční soustavy je nutné i v době odstávky považovat za zařízení pod napětím**, a proto vás žádáme o dodržení všech zásad bezpečnosti a provedení opatření potřebných k zamezení případných škod na zdraví a majetku. | Provozovatelé výroben elektřiny jsou povinni zajistit přerušeni dodávky elektřiny z výroby do vypnutého úseku distribuční soustavy.

dne **25. 8. 2022** od **7:45** do **16:30** hodin**Orientační mapový podklad odstávkou dotčených lokalit****VYSVĚTLIVKY**

- – adresy dotčené odstávkou elektřiny
- – místa připojení k elektrické síti dotčená odstávkou

**INFORMACE ZASLÁNA**

IDDS: rgnb7me (Městys Liteň)  
IDDS: niibhcr (Obec Svinaře)  
IDDS: qigasxb (Obec Zadní Třeboň)