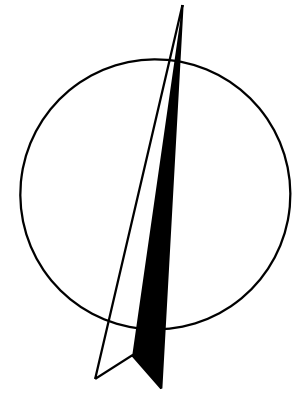


ZÁZNAM O ÚČINNOSTI — Úplné znění ÚP Svinaře po vydání Změny č. 1 a 2	
Správní orgán, který Změnu ÚP vydal:	Zastupitelstvo obce Svinaře
Pořadové číslo poslední změny ÚP:	2
Datum nabytí účinnosti:	
Pořizovatel:	Ing. arch. Dana Vilhelmová Vedoucí odboru územního plánování a regionálního rozvoje Městského úřadu Beroun
Razítko a podpis:	

ÚZEMNÍ PLÁN SVINAŘE

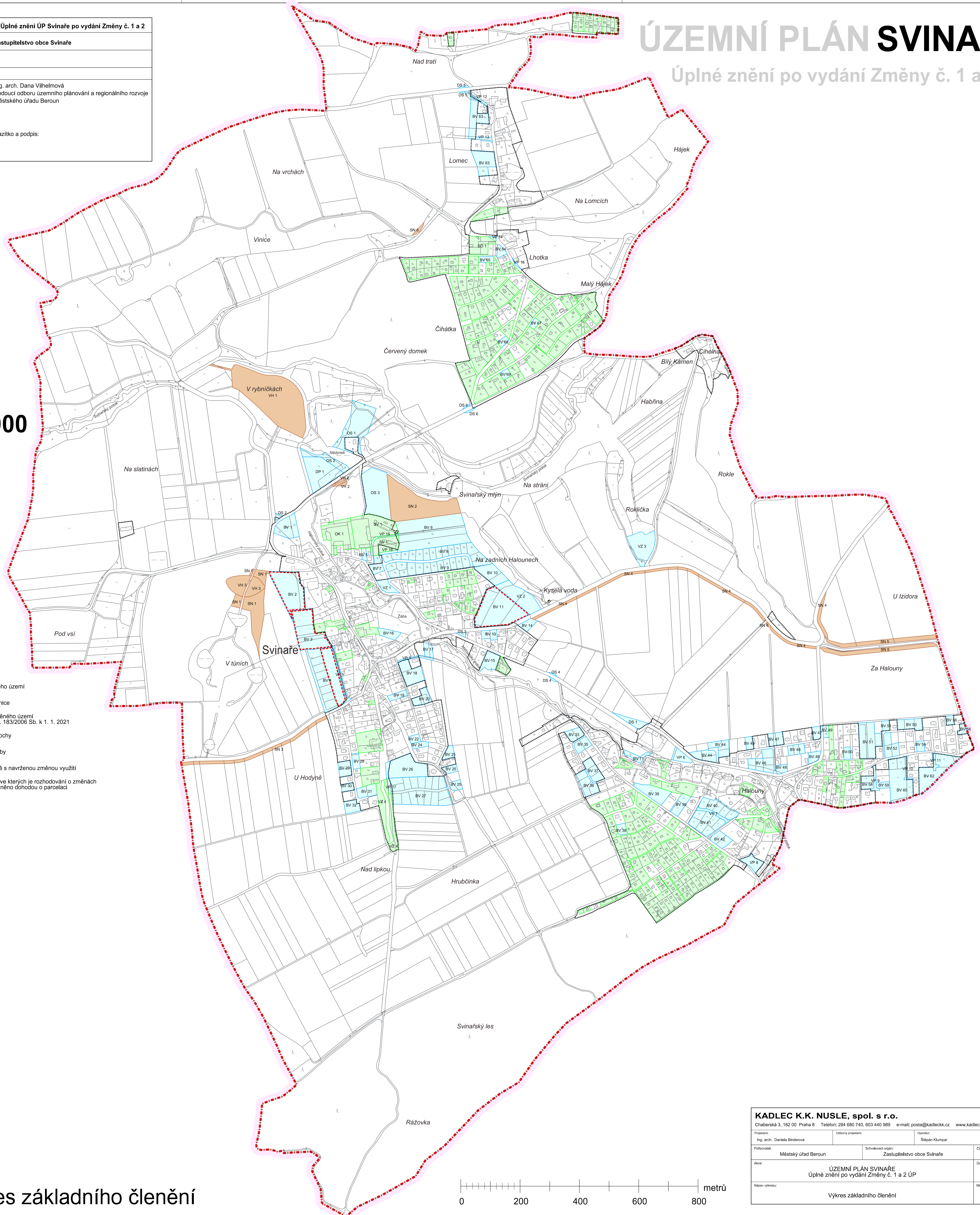
Úplné znění po vydání Změny č. 1 a 2 ÚP



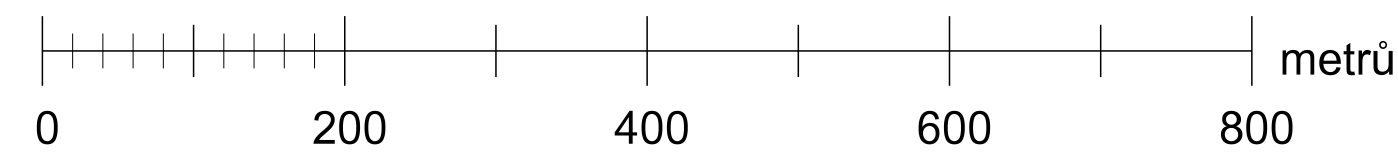
M.: 1:5000

LEGENDA :

- Hranice**
- hranice řešeného území
 - katastrální hranice
 - hranice zastavěného území dle § 58 zák. č. 183/2006 Sb. k 1. 1. 2021
 - zastavitelné plochy
 - plochy přestavby
 - plochy v krajině s navrženou změnou využití
 - hranice ploch, ve kterých je rozhodování o změnách v území podmíněno dohodou o parcelaci



A1. Výkres základního členění



KADLEC K.K. NUSLE, spol. s r.o.				
Chaberská 3, 182 00 Praha 8 Telefon: 284 680 740, 603 440 989 e-mail: posta@kadleck.cz www.kadleck.cz				
Projektiv:	Ing. arch. Daniela Bědřenská	Osobny projektant:	Osobny projektant:	Osobny projektant:
Pořizovatel:	Městský úřad Beroun	Schvalovací orgán:	Zastupitelstvo obce Svinaře	Číslo embroy:
Alce:	ÚZEMNÍ PLÁN SVINAŘE Úplné znění po vydání Změny č. 1 a 2 ÚP			Datum:
Název výkresu:	Výkres základního členění			Výkres č.:
				Mřížka:
				Kopie č.:
				1 : 5000