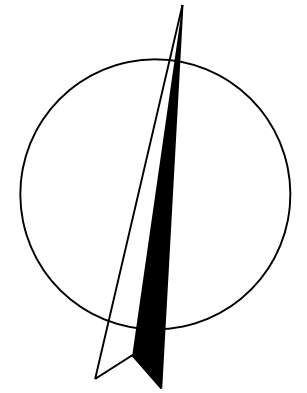


ZÁZNAM O ÚČINNOSTI — Úplné znění ÚP Svinaře po vydání Změny č. 1	
Správní orgán, který Změnu ÚP vydal:	Zastupitelstvo obce Svinaře
Pořadové číslo poslední změny ÚP:	1
Datum nabytí účinnosti:	
Pořizovatel:	Ing. arch. Dana Vilhelmová Vedoucí odboru územního plánování a regionálního rozvoje Městského úřadu Beroun
Razítko a podpis:	

ÚZEMNÍ PLÁN SVINAŘE

Úplné znění po vydání Změny č. 1 ÚP

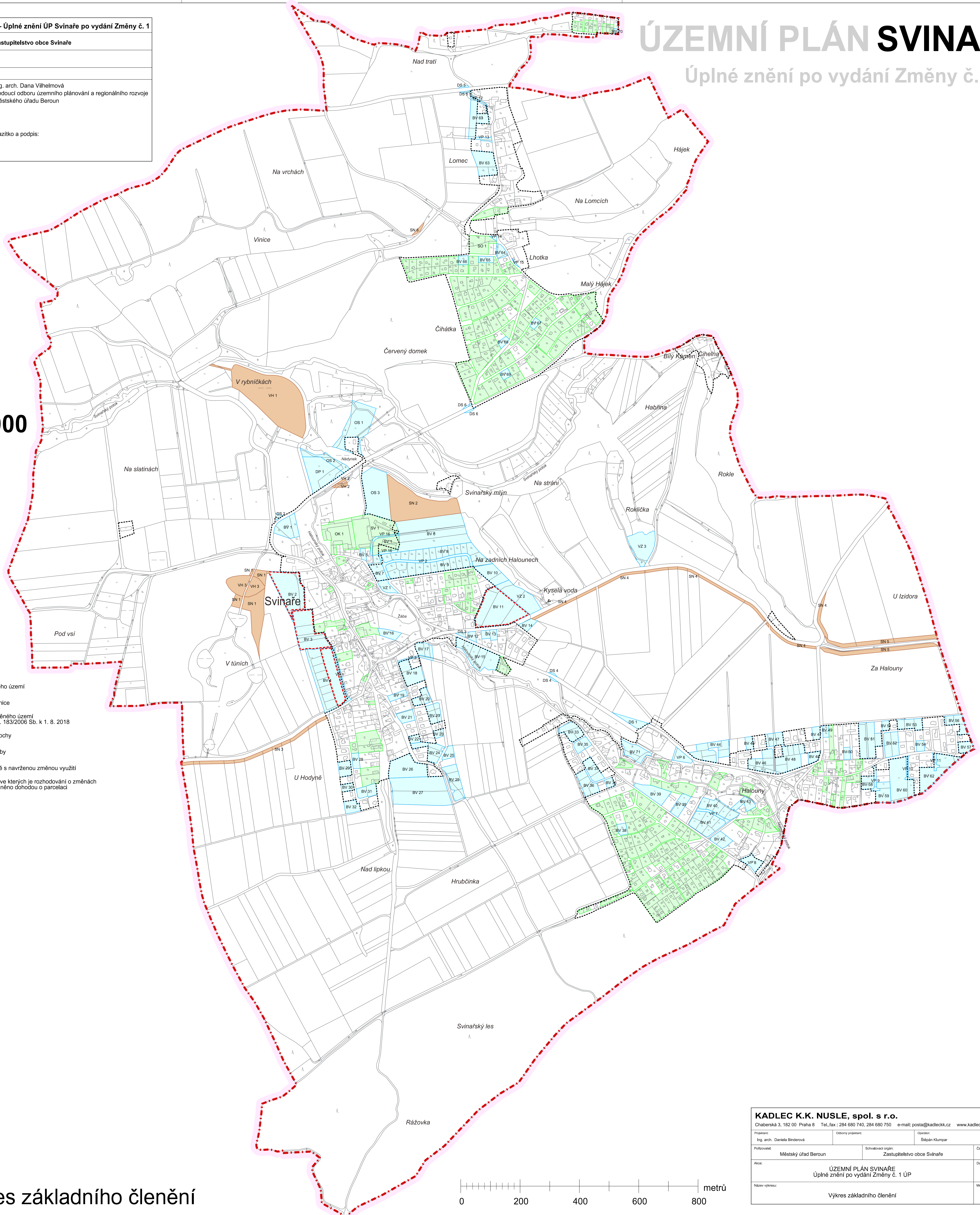


M.: 1:5000

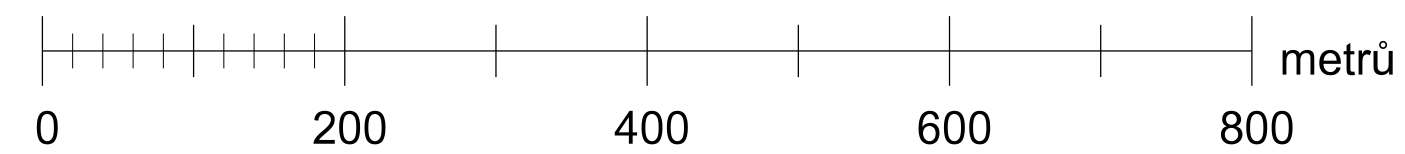
LEGENDA :

Hranice

- hranice řešeného území
- katastrální hranice
- hranice zastavěného území dle § 58 zák. č. 183/2006 Sb. k 1. 8. 2018
- zastavitelné plochy
- plochy přestavby
- plochy v krajině s navrženou změnou využití
- hranice ploch, ve kterých je rozhodování o změnách v území podmíněno dohodou o parcelaci



A1. Výkres základního členění



KADLEC K.K. NUSLE, spol. s r.o.			
Chaberská 3, 182 00 Praha 8		Tel./fax: 284 680 740, 284 680 750	
e-mail: posta@kadleck.cz		www.kadleck.cz	
Projedavatel:	Ing. arch. Dana Vilhelmová	Odborný preparátor:	Štěpán Klumpar
Pořizovatel:	Městský úřad Beroun	Schvalovací orgán:	Zastupitelstvo obce Svinaře
Číslo embovy:	464/17	Datum:	8. 2018
Alce:	ÚZEMNÍ PLÁN SVINAŘE Úplné znění po vydání Změny č. 1 ÚP	Výkres č.:	A1.
Název výkresu:	Výkres základního členění	Mřížka:	Kopie č.:
		1 : 5000	